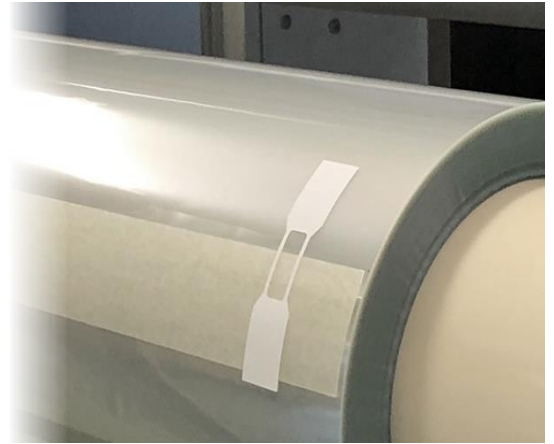


- ✓ 確実なスプライシング
- ✓ 準備時間の短縮と作業の標準化
- ✓ 異物として混入しにくい製品設計

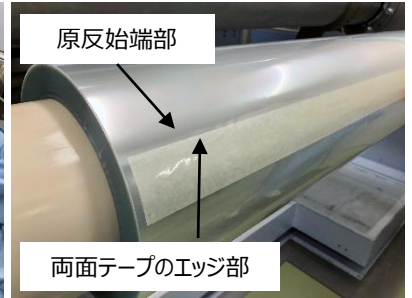
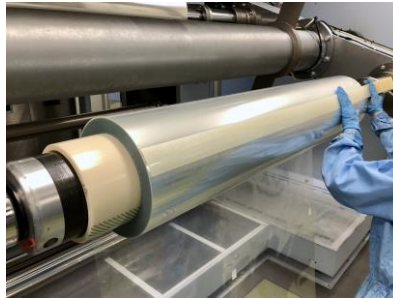


スプライスアシストシール®は、Roll to Roll 塗工装置の、二軸ターレット式スプライス装置において、次原反の巻きほどけを防止するシールです。

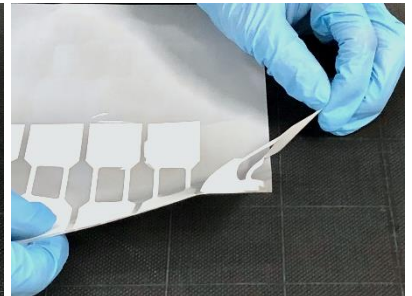
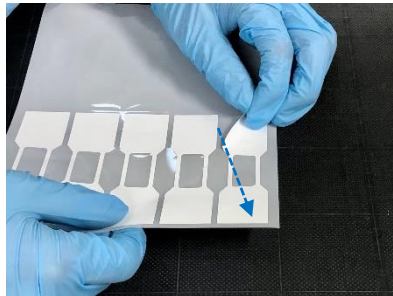
原反の始端部に貼ることで巻きほどけを防ぎ、確実なスプライシングを約束します。

使用方法

1. 原反を繰出し軸にチャッキングし、市販のスプライス用両面テープを原反始端部に貼り付けます。このとき、原反始端部と、両面テープのエッジ部をできるだけ合わせます。

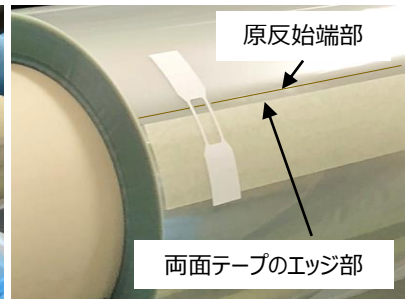
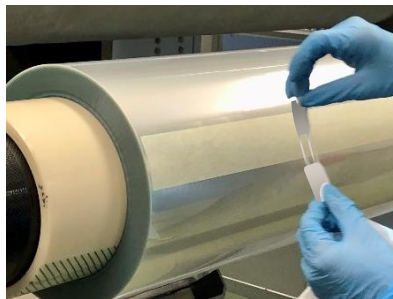


2. スプライスアシストシール®をセパレーターから丁寧に剥がします。対角線方向に剥離すると、切れずにスムーズに剥離できます。



- ※ 本製品は、確実なスプライシングを可能にするため、切れやすい構造をしています。引っ張ったり、勢いよく剥がさないようにしてください。

3. スプライスアシストシール®の両端を持ち、原反の始端部に貼り付けます。原反の両端とその間に、等間隔に貼り付けてください。



- ※ 本製品は上下対象形状です。貼り付ける向きに上下の指定はありません。

POINT

- a. ミシン目の位置は、原反始端部から1~2mm程度ずらして貼り付けます。
- b. 貼り付ける間隔は300mm以下を推奨します。コシの強い原反や、反りが強い原反等には、適宜枚数を増やしてご使用ください。

